



Fondo Asset Rentas Residenciales

Reporte de Sostenibilidad

Reporte 2024



Asset Administradora General de Fondos SA | RUT: 76.172.904-7 | www.assetagf.com
Consultas Reporte: Paula Vera- Gerente Experiencia Clientes Blue Home (pvera@bluehome.cl)

Foto portada: Patio interior Edificio Libertad
Foto contraportada: Terraza Salón Co-work Edificio Ejército
Foto reverso: Vista nocturna torre Edificio San Isidro

Índice

Carta a los Aportantes	3
Visión estratégica fondo ARR	4
Fondo Asset Rentas residenciales	5
Pilares de Sostenibilidad Blue Home	6
<i>Experiencia Blue</i>	8
Nuestro impacto en el medio ambiente	10
<i>Vivir Blue</i>	11
<i>Entorno Blue</i>	14
<i>Comunidad Blue</i>	16
<i>Equipo Blue</i>	18
Indicadores de impacto	20
Certificaciones y premios	21
Anexo: Matriz de Sostenibilidad Blue Home	23

Carta a los Aportantes

Estimados Aportantes,

En Asset AGF, estamos comprometidos con la sostenibilidad y la gestión responsable. Desde que adoptamos los Principios de Inversión Responsable en 2021, hemos trabajado continuamente para integrar estándares ambientales, sociales y de gobernanza (ESG) en la administración de nuestros fondos.

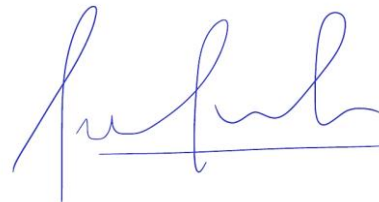
Hoy queremos compartir los avances logrados en el Fondo Asset Rentas Residenciales, cuyo propósito es no solo maximizar el valor de los inmuebles a largo plazo, sino también ser un modelo de gestión sostenible. Entre las iniciativas destacadas se encuentran:

- Impacto positivo en las comunidades: Implementamos proyectos que mejoran el entorno social y laboral de nuestros colaboradores y vecinos.
- Calidad de vida de los residentes: Diseñamos espacios que priorizan bienestar, seguridad y armonía.
- Eficiencia energética: Fomentamos el uso responsable de recursos y tecnologías sostenibles.
- Entornos integrados: Promovemos comunidades cohesionadas y sostenibles.

Estos esfuerzos han sido reconocidos con importantes premios y certificaciones, consolidando nuestro compromiso y alentándonos a continuar en esta dirección.

Considerando que la sostenibilidad es un viaje continuo, seguimos explorando nuevas oportunidades para innovar, optimizar nuestras prácticas y garantizar resultados financieros sostenibles para nuestros aportantes.

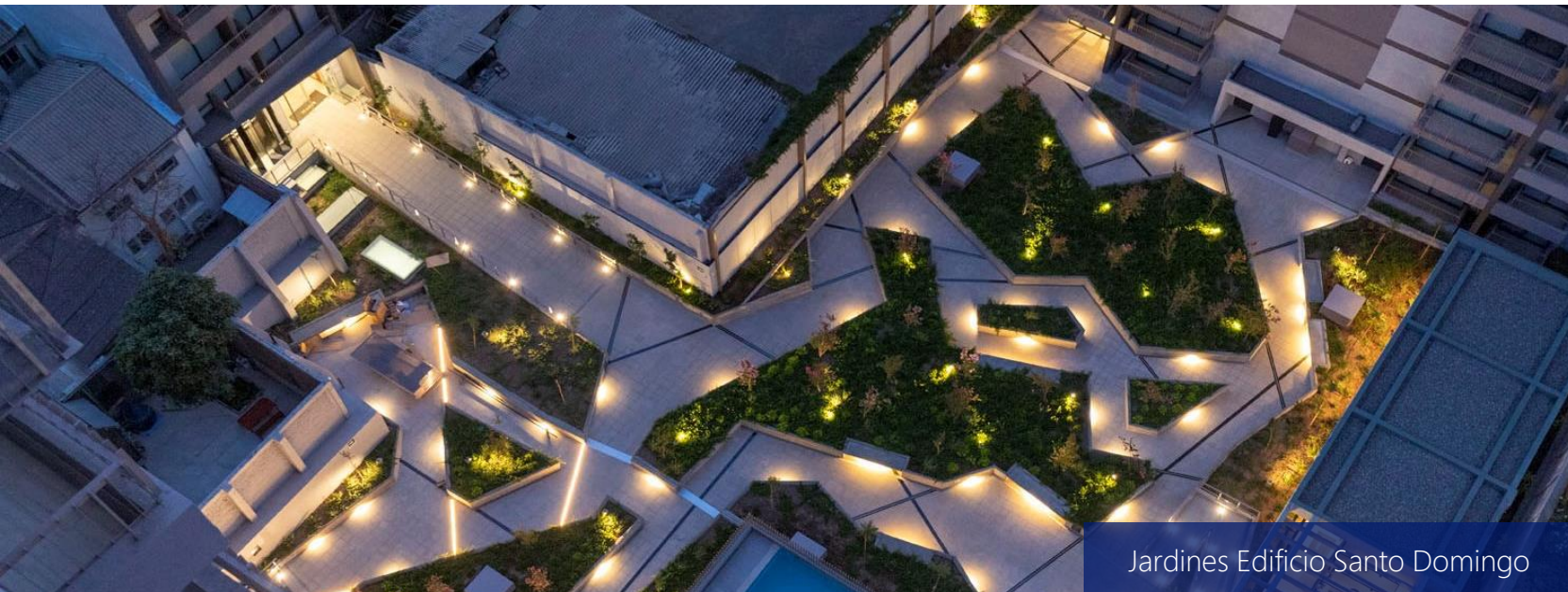
Les agradecemos su confianza, la que nos impulsa a seguir construyendo un futuro más sostenible y responsable.



Felipe Swett Lira
Gerente General Asset AGF



Georges de Bourguignon Covarrubias
Gerente Fondo Asset Rentas Residenciales



Visión Estratégica Fondo ARR



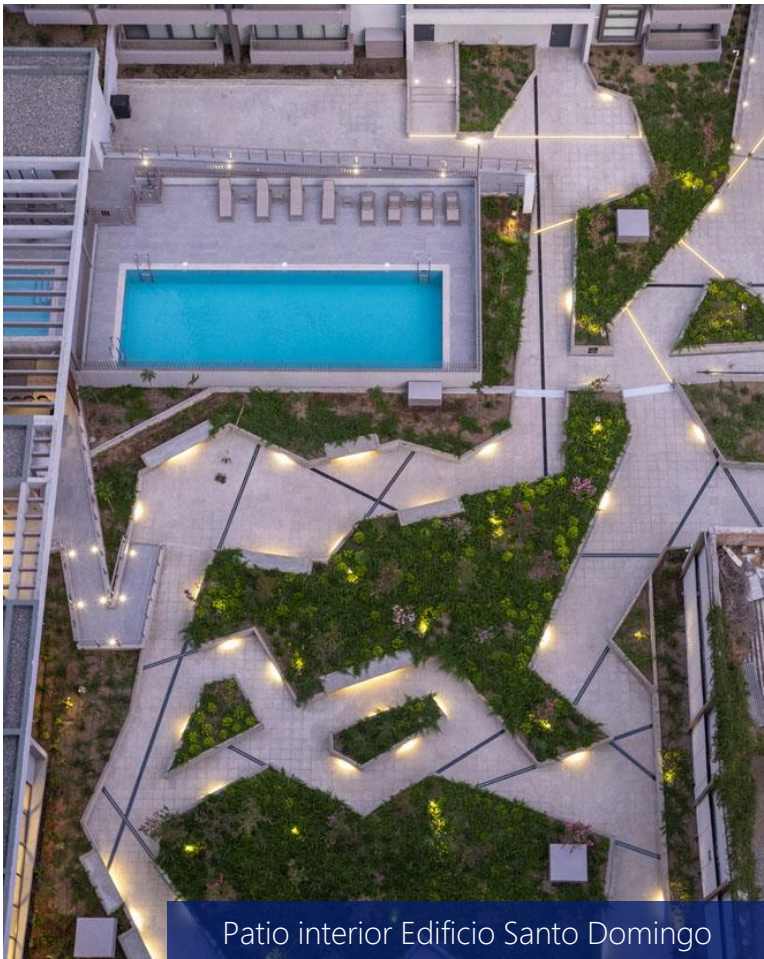
Co-work Edificio San Isidro

Misión

“Operar nuestros edificios con altos estándares de calidad, eficiencia y permanente innovación tecnológica, con una beneficiosa relación con la comunidad interna y externa, entregando un servicio de excelencia, todo de manera sustentable con el medio ambiente y el entorno, manteniendo el valor de los inmuebles en el tiempo.”

Propuesta de valor

“Entregamos una experiencia de arriendo simple y única en el mercado, con edificios en inmejorables ubicaciones en Santiago y excelente conectividad. Lindos y cómodos departamentos con espacios comunes de primer nivel, que nos preocupamos de mantener como nuevos para nuestros residentes resolviendo sus requerimientos durante toda su estadía, en un ambiente seguro y sustentable con el medio ambiente y la comunidad, y con un alto nivel de servicio. Amable y con una atención personalizada, de manera que sientan que viven en un hogar/comunidad.”



Patio interior Edificio Santo Domingo

Valores Blue Home

1. Trabajo en Equipo
2. Excelencia
3. Responsabilidad e integridad
4. Actitud de servicio
5. Empatía
6. Innovación y resolución
7. Eficiencia

Fondo Asset Rentas Residenciales

Asset Rentas Residenciales (ARR) es el primer fondo local dedicado a invertir sólo en Multifamily, creado el año 2013.

Actualmente posee 26 proyectos. De estos, 22 edificios se encuentran en operación, con más de 6.500 departamentos y 267.000 m² de superficie, y tiene otros 4 edificios prometados para este 2025 con más de 1.000 departamentos y 45.000 m² de superficie.

Estos edificios se distribuyen en 11 comunas de Santiago, y 23 estaciones de Metro diferentes.

Hoy, el Fondo ARR entrega una solución de vivienda a más de 8.000 personas. Adicionalmente, es la fuente laboral de más de 250 personas, a través de la empresa Blue Home.



EDIFICIO	EDIFICIO	EDIFICIO
1 Santa Isabel 55	10 Abdón Cifuentes 150	19 Libertad 2726
2 Sara del Campo 535	11 María Auxiliadora 975	20 Sargento Aldea 580
3 Av. Santa Rosa 237	12 Manuel Antonio Tocornal 661	21 Av. Perú 1479
4 Carmen 368	13 Inglaterra 59	22 Av. Ejército Libertador 634
5 Maule 150	14 Santo Domingo 3251	23 Placilla 76
6 Santa Elena 2120	15 José Ureta 180	24 Av. Quilín 3131
7 Morandé 924	16 Paso El Roble 50	25 Av. Ricardo Lyon 1177
8 Juan Mitjans 105	17 Los Avellanos 2551	26 Av. Buzeta 4027
9 Pedro Alarcón 932	18 José Domingo Cañas 455	

- 2013 Inicio operaciones del Fondo. Primer edificio en operación: *Santa Isabel*.
- 2016 Segundo, tercero y cuarto edificio en operación: *Santa Rosa, Sara del Campo y Carmen*. Creación de Blue Home.
- 2017 Quinto edificio en operación: *Maule*.
- 2018 Sexto edificio en operación: *Santa Elena*, el primero fuera de la comuna Santiago, y primero con paneles solares.
- 2019 Séptimo edificio en operación: *Morandé*, segundo con paneles solares.
- 2021 Octavo y noveno edificio en operación: *Juan Mitjans y Pedro Alarcón*, primeros en consumir exclusivamente energías renovables. Asset AGF adhiere a los PRI. Implementación primeros puntos limpios, y acuñación concepto "Personas cuidando personas".
- 2022 Décimo a décimo cuarto edificios en operación: *Abdón Cifuentes, María Auxiliadora, Santo Domingo, Inglaterra y Tocornal*, cuatro de los cuales operan solo con energías renovables. Ingreso primeros arrendatarios Fundación Sentido. Publicación del primer Reporte de Sostenibilidad del Fondo.
- 2023 Decimoquinto a decimoctavo edificio en operación: *José Ureta, Paso el Roble, Los Avellanos y José Domingo Cañas* todos operan solo con energías renovables. Primeros arrendatarios con subsidio de arriendo DS52.
- 2024 Decimonoveno a vigésimo segundo edificio en operación: *San Isidro, Libertad, Plaza Perú y Ejército* todos operados, con sistema de bombas de calor y control térmico, mejorando la eficiencia energética con un menor consumo. Primeros arrendatarios Corporación Nuestra Casa.

Pilares de Sostenibilidad Blue Home

1 Experiencia Blue

Cuidado ambiental

Implementamos prácticas sostenibles que permiten contribuir al cuidado del medio ambiente y enriquecen la experiencia de vivir en esta comunidad.

2 Vivir Blue

Foco en la innovación

Innovamos para incorporar la mejor tecnología a nuestros proyectos, para que sean un aporte al cuidado del medio ambiente y al desarrollo social de la comunidad.

3 Entorno Blue

Buen vecino

Participamos de manera activa en la comunidad en la que estamos insertos, trabajando de forma integrada con nuestro entorno y vecinos.

4 Comunidad Blue

Somos Personas cuidando personas

Trabajamos para entregar el mejor hogar a los residentes, buscando generar un vínculo real, genuino y cercano, "Somos Personas Cuidando a Personas"

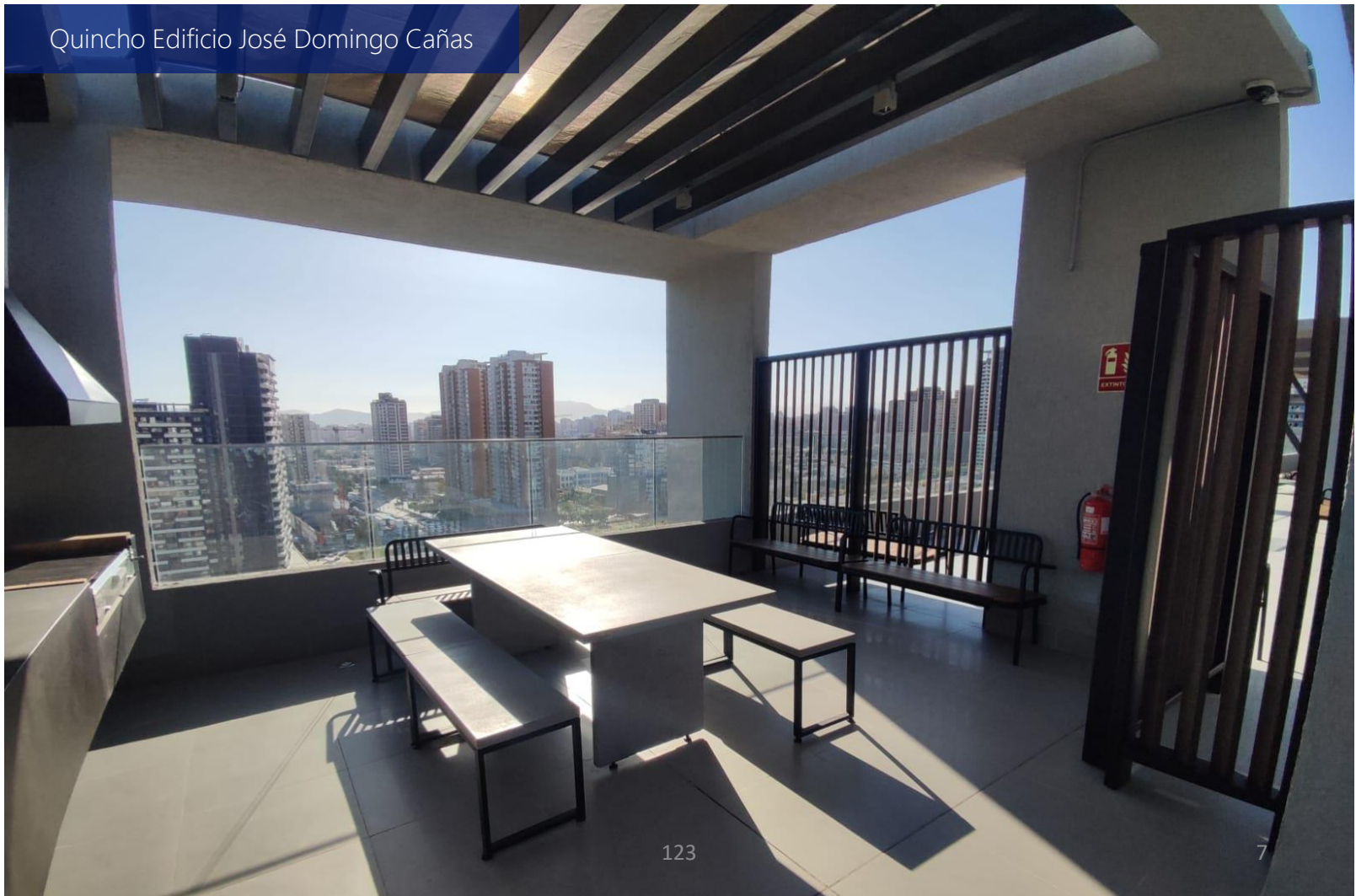
5 Equipo Blue

Compromiso y dedicación

Promovemos la confianza, la creatividad, la diversidad y el compromiso entre todos los colaboradores para lograr nuestro objetivo.



Hall acceso Edificio Ejército



Quincho Edificio José Domingo Cañas

Experiencia Blue

Comprometidos con la sostenibilidad y el bienestar de nuestros residentes, hemos adoptado una gestión eficiente de recursos como pilar fundamental de nuestras operaciones.

En 2024, implementamos iniciativas innovadoras que no solo protegen el medio ambiente, sino que también maximizan el uso responsable de recursos y enriquecen la experiencia de nuestros residentes. Con una visión de mejora continua, seguimos fortaleciendo nuestras prácticas operativas sostenibles para generar un impacto positivo en nuestro entorno y comunidad.

Programa de Reutilización y Reciclaje

La gestión de reciclaje en cada uno de nuestros edificios, implementada hace ya cuatro años como parte de nuestro Programa de Reutilización y Reciclaje, se manifiesta a través de la instalación de **puntos limpios de alto estándar, la contabilización y gestión de residuos, su manejo con gestores externos, y el seguimiento de su impacto.** Esto se complementa con la capacitación constante del equipo de limpieza y de nuestros residentes, quienes forman parte activa de este proceso exitoso, la que es reconocida por diferentes instituciones así como Municipios y Gestores de residuos.

En 2024, logramos mantenernos **sobre el 20% de residuos reciclados.** Esto significa que del total de residuos generados, un 20% fueron reciclados, superando la tasa del 10% de la Región Metropolitana,

Reducción de Plásticos de Un Solo Uso

Las máquinas de agua purificada instaladas en cada uno de nuestros edificios a partir del 2020, han contribuido significativamente a **generar**

conciencia sobre los plásticos de un solo uso. Estas máquinas han reducido el uso de bidones plásticos, facilitando a los residentes la adquisición de agua purificada. Así, promovemos prácticas sostenibles, cuidamos el medio ambiente, entregando un servicio diferenciador. Durante el 2024, **logramos una reducción de 49,479 botellas plásticas.**

Matriz de Sostenibilidad Blue Home

Durante 2023, desarrollamos la Matriz de Sostenibilidad Blue Home, una guía de las iniciativas sostenibles que realizamos y su impacto. Este documento sirve como base para el diseño del plan de trabajo futuro en el pilar de Experiencia Sustentable Blue Home. Durante el 2024 la Matriz se fue actualizando con las nuevas iniciativas, tanto de nuevos proyectos como de mejoras en los ya existentes.

Eficiencia Energética en Espacios Comunes

Todos nuestros proyectos cuentan ahora con **sensores de luz con movimiento en los espacios comunes,** promoviendo un uso más consciente y eficiente de la energía.

Lavanderías Comunitarias

El 2024, comenzamos a implementar un **sistema de diferenciación de tarifas para el uso de las lavanderías** comunitarias. Esta medida incluye incentivos para fomentar su uso en horarios de menor consumo energético, distribuyendo la carga de manera más eficiente y asegurando una mayor disponibilidad de los equipos. Planeamos extender esta iniciativa a todos nuestros proyectos durante 2025.



Lavandería Edificio Ejército



Salón_Co-work_Edificio Plaza Perú

Nuestro impacto en el medio ambiente

El objetivo de las eco-equivalencias es informar sobre el ahorro en términos de recursos utilizados en unidades de medida simples -agua y papel- así como las emisiones de gases de efecto invernadero evitadas.

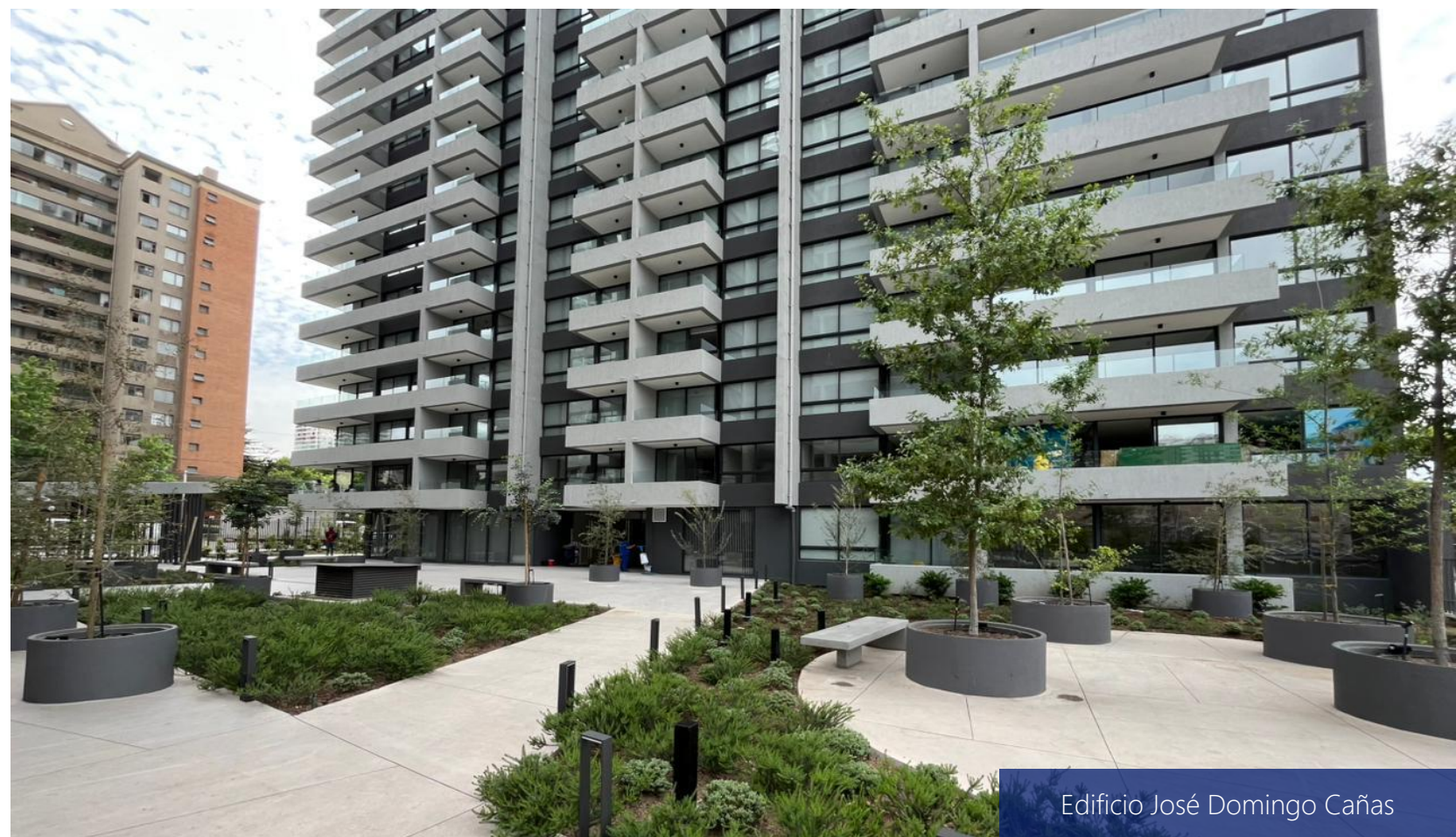
En los edificios Blue Home, el cálculo de eco-equivalencias es realizado en base a los programas de reciclaje y el uso de la máquina de agua purificada, los que se comparten mensualmente con la comunidad, haciéndolos parte de nuestras iniciativas.

2,346 árboles no talados

723 toneladas de CO₂ evitadas

800 camiones que impedimos se convirtieran en basura

Datos acumulados año 2024



Edificio José Domingo Cañas

Vivir Blue

En nuestro afán por cumplir nuestra misión y ser un aporte al consumo responsable y eficiente de energía y agua, desde el año 2019 hemos implementado iniciativas en nuestros proyectos que respaldan esta declaración y nuestra misión como empresa, comprometiéndonos a ser un referente en la industria.

Reconocimiento y Certificaciones

Desde el uso de energías renovables hasta la implementación de artefactos diseñados para ahorrar agua, nuestras iniciativas han sido reconocidas a lo largo de estos años con certificaciones como el Sello de Excelencia Energética, el Premio Sustenta y OLADE.. Estos reconocimientos confirman el plan definido.

Energías Renovables

Si bien el Edificio Morandé fue el primer proyecto en donde se instalaron paneles solares para el uso del sistema de calentamiento de agua, durante años siguientes se incorporó esta tecnología a los proyectos de Santa Elena, Abdón Cifuentes y Avellanos.

Consumo Energético Sustentable

Desde el 2022, comenzamos a licitar el consumo de energía de manera que varios de los edificios que entraron en operación pudieran convertirse en **clientes libres** y abastecerse únicamente de fuentes de energía renovable. A diciembre de 2024, 13 edificios están operando bajo esta modalidad.

Eficiencia Energética

Desde el 2022, hemos incorporado a la operación **proyectos que son "full electric"**, o sea que son diseñados para funcionar

exclusivamente con electricidad como fuente de energía, eliminando el uso de combustibles fósiles. Y que en términos de eficiencia energética que contribuyen con la reducción de emisiones de CO2 y gases de efecto invernadero.

Proyectos Full Electric:: Pedro Alarcón, Abdón Cifuentes, María Auxiliadora, Tocornal, Inglaterra, Santo Domingo, José Ureta, Avellanos, Paso El Roble, San Isidro, Ejército Libertador.



Galardón Premio Sustenta 2024



Galardón Sello Excelencia energética 2022-2023

Vivir Blue

El uso de **luces LED** en todos nuestros edificios, tanto en espacios comunes como en los departamentos, nos ha permitido alcanzar hasta un 80% más de eficiencia energética, contribuyendo a reducir la huella energética de cada edificio, además de disminuir los costos operativos de la electricidad, que hoy presentan un desafío importante.

Otro de los grandes aportes en términos de ahorro de energía es la implementación del **sistema de bombas de calor** en 12 de nuestros últimos proyectos, dos de ellos entraron a operar el 2024.

Conciencia y Equipamiento Sustentable

El equipamiento de gimnasios de los proyectos que entraron en operación en 2022 y todos los que hemos remodelado en 2023 y 2024 cuentan con **máquinas que no consumen electricidad**, utilizando energía cinética para su funcionamiento. Esto no solo aporta al ahorro de energía, sino que también genera conciencia en nuestros residentes respecto a la importancia de un consumo consciente.

Uso Eficiente del Agua

Si bien el uso eficiente de agua estuvo presente desde los primeros edificios a través del uso de **aireadores en griferías**, se han incorporado los inodoros de doble descarga, así como también mejores **tecnologías de riego y paisajismos sustentables** en todos los proyectos de los últimos años.

Aislación y Calidad de Vida

Muchos de nuestros proyectos tienen implementada **aislación térmica y acústica** en departamentos y espacios comunes, lo que

colabora fuertemente con el ahorro de energía y con la aislación de ruidos, mejorando la calidad de vida de los residentes.

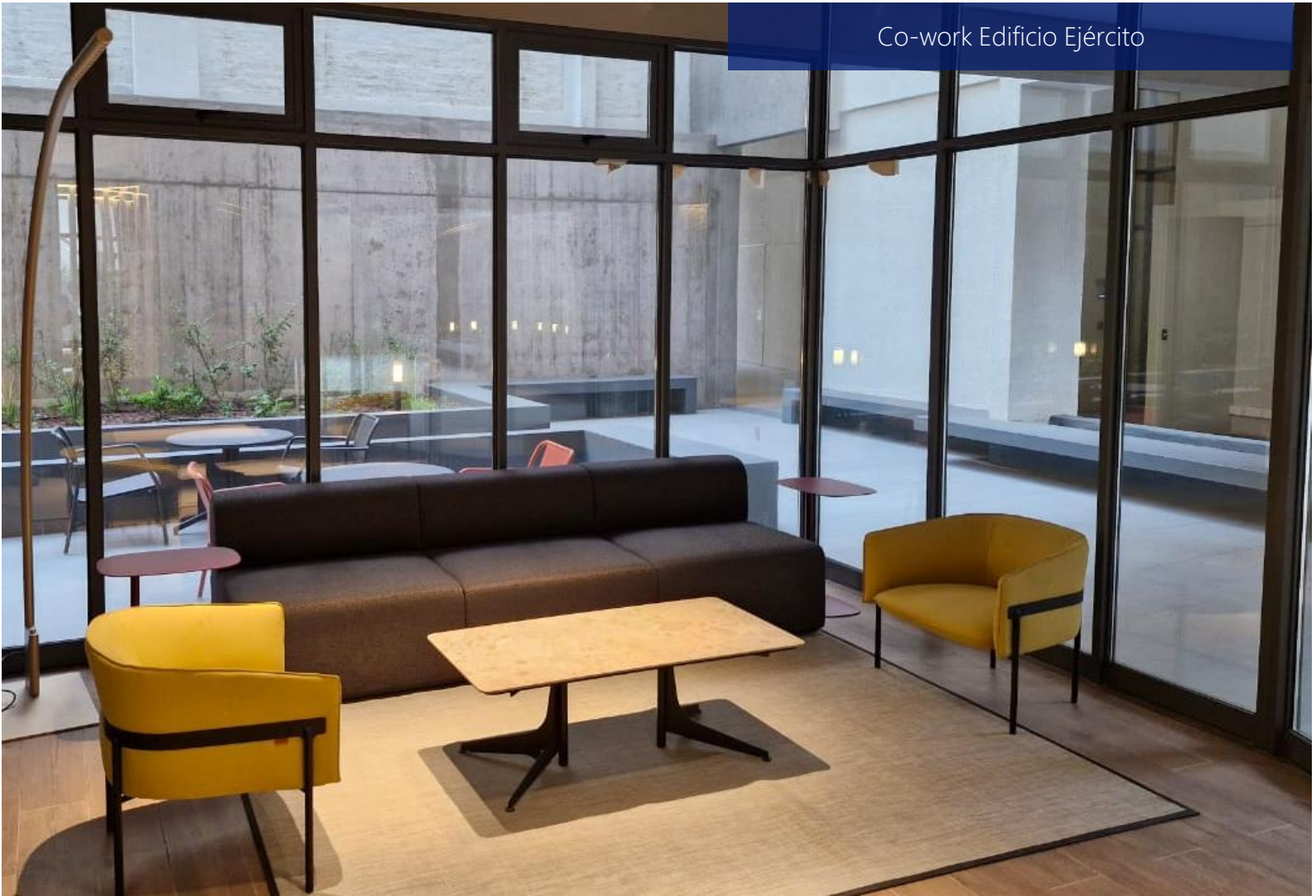
Lavanderías y Bicicleteros

Otras iniciativas, como las lavanderías comunitarias con equipos de ahorro de agua, Los bicicleteros, ya forman parte de nuestro sello, ofreciendo disponibilidad, comodidad y seguridad.



Gimnasio con equipamiento sustentable

Co-work Edificio Ejército



Terraza Salón Gourmet Edificio Libertad



Entorno Blue

En Blue Home, mantenemos un firme compromiso con la comunidad local, fortaleciendo el relacionamiento con los vecinos, cuidando los entornos y promoviendo la seguridad y el desarrollo comunitario sostenible.

Intervenciones en la comunidad

A lo largo de los años, hemos realizado diversas intervenciones en casas, plazas y otros espacios de uso público cercanos a nuestros proyectos. Estas iniciativas buscan integrarnos activamente en la comunidad y contribuir significativamente a su desarrollo y bienestar.

Mejoras en proyectos clave

Algunas de estas mejoras han beneficiado en años anteriores a los entornos de proyectos como **María Auxiliadora, Sara del Campo, Carmen, Santo Domingo, y Tocornal**, entre otros. En estas áreas, realizamos trabajos de pintura en fachadas de casas y reparaciones en muros o espacios que eran propensos al grafiti o maltrato, mitigando así la sensación de inseguridad y abandono que generan. Además, coordinamos con municipalidades para mejorar la iluminación, incrementando la percepción de seguridad en estas zonas.

Espacios compartidos y sustentabilidad

Entendemos que los espacios compartidos son una extensión del hogar. Por ello, durante 2024, realizamos mejoras en el mobiliario de **la plaza cercana al Edificio Morandé**, promoviendo que este lugar sea disfrutado tanto por residentes como por vecinos, mientras conservamos un entorno seguro y agradable.

Asimismo, para fomentar la movilidad sustentable y el uso de bicicletas, llevamos a cabo

la mantención de la **ciclovía frente al Edificio Carmen**. Este espacio, altamente valorado por residentes y transeúntes, no solo mejoró su apariencia, sino también la seguridad y calidad de vida del vecindario.

Mejora de fachadas en Ñuñoa

Siguiendo nuestro compromiso de integración y contribución al mejoramiento de los entornos, durante 2024 trabajamos en la pintura de fachadas y rejas de casas de vecinos en el **barrio de Ñuñoa**, cerca de nuestro Edificio José Domingo Cañas. Estas acciones representaron un aporte tanto para los propietarios como para el vecindario en general, mejorando la estética y la cohesión comunitaria

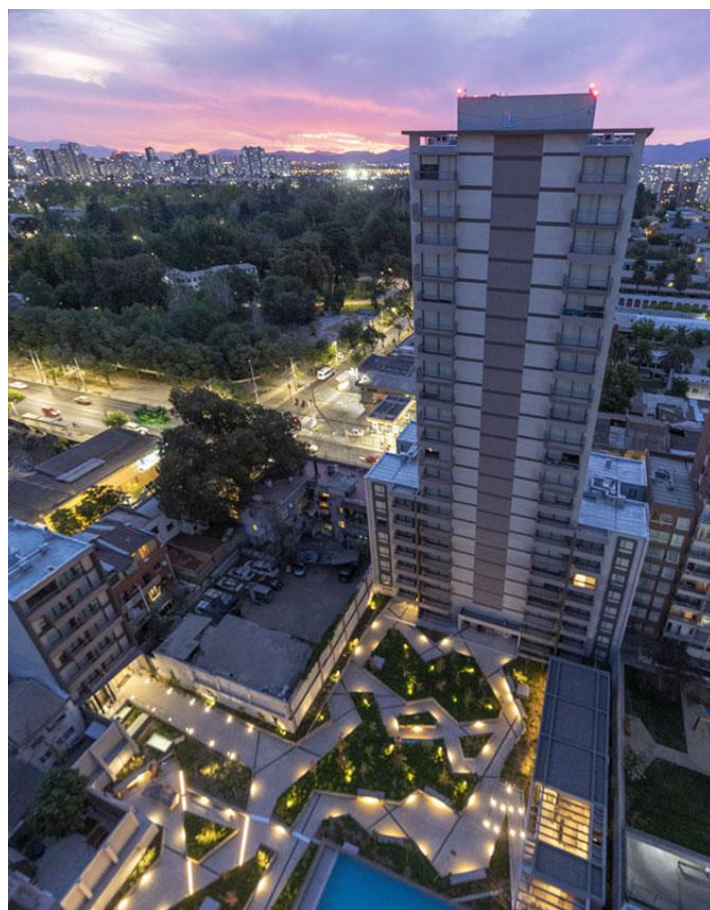


Foto aérea Edificio Santo Domingo y su entorno

Mejora ciclovía calle Carmen



Mejora plaza cercana Edificio Morandé

Comunidad Blue

En Blue Home, nuestro principal objetivo es transformar departamentos y edificios en hogares de calidad para nuestros residentes y sus familias, **fomentando comunidades unidas, respetuosas e integradas**. La comunidad que se forma en cada uno de nuestros edificios juega un rol clave en este objetivo, participando activamente en su cumplimiento.

Educación y Convivencia

La educación sobre normas de convivencia es uno de los pilares de nuestra agenda. A través de iniciativas que promueven el respeto mutuo y la integración, buscamos generar un entendimiento empático entre los residentes. Bajo nuestro lema **"Somos personas cuidando a personas"**, transmitimos nuestra cultura de servicio en cada acción y rol dentro de Blue Home, trabajando para mejorar la calidad de vida de quienes confían en nosotros.

Promoviendo Vínculos y Comunidad

Crear vínculos genuinos con nuestros residentes y entre ellos como vecinos es esencial para fomentar un verdadero sentido de comunidad. Desde mantener una comunicación cercana, efectiva y oportuna, hasta la organización de celebraciones como el Día del Padre, Día de la Madre, Halloween, Día del Niño y Navidad, estas iniciativas fortalecen el sentimiento de pertenencia y son especialmente disfrutadas por nuestros pequeños residentes.

Compromiso Ambiental

Conscientes de nuestro impacto ambiental,

promovemos campañas educativas que ayudan a nuestros residentes a aprender sobre reciclaje, manejo de residuos y cuidado de recursos como agua y luz. Además, compartimos mensualmente las eco **equivalencias**, permitiendo a los residentes visualizar cómo sus esfuerzos generan resultados concretos y positivos para el medio ambiente.

Seguridad y Prevención

La seguridad es un valor fundamental en nuestra promesa. Cada año desarrollamos campañas de seguridad acompañadas de simulacros, que capacitan a los residentes para actuar en emergencias y refuerzan su confianza en el apoyo del equipo de Blue Home. La participación activa de los residentes en estas actividades es clave para fortalecer el conocimiento de medidas preventivas y de acción.



Imágenes Campaña Convivencia



Imágenes convocatoria Eventos

Comunidad Blue

Impacto Social

Desde 2023, Blue Home ha trabajado con tres fundaciones para ofrecer soluciones habitacionales inclusivas:

Fundación Alcanzable: Apoyando a familias de ingresos medios-bajos mediante arriendos subsidiados bajo el DS52 del MIMVU. Actualmente, 38 familias, principalmente adultos mayores, residen en edificios de Santa Rosa, José Ureta, Paso El Roble, Sara del Campo y Santo Domingo.

Fundación Sentido: En colaboración desde 2022, proporcionamos vivienda a jóvenes en transición a la vida adulta, provenientes de hogares de protección. Seis residentes habitan en el Edificio José Ureta.

Corporación Nuestra Casa: Desde 2024, trabajamos con esta organización para reintegrar a personas en situación de calle. Actualmente, tres familias residen en el Edificio Libertad.

Excelencia en el Servicio

En 2021, implementamos el **Modelo de Calidad Blue Home**, que evalúa continuamente nuestras fortalezas y áreas de mejora. Este modelo nos ha permitido alcanzar importantes indicadores en la evaluación de la percepción de nuestros residentes al 2024:

Índice de recomendación neta (NPS): 72%.

Satisfacción general: 86%.

Tasa de problemas: 10%.

Destacando como un estándar de excelencia en la industria.

Además, realizamos **auditorías regulares** en cada proyecto para garantizar estándares de limpieza, infraestructura y mantenimiento. En 2024, las

auditorías fueron externalizadas, confirmando un cumplimiento del 87%.

Reconocimientos

Por quinto año consecutivo, Blue Home ha sido certificado con el **Sello Best Place to Live, otorgado por la empresa TGA**. Este reconocimiento, basado en la evaluación de nuestros residentes, reafirma nuestro compromiso con la excelencia en el servicio. Este 2024, nos enorgullece haber obtenido nuevamente el **primer lugar entre los Multifamily evaluados**.

Otro gran proyecto del 2024, fue la implementación en 4 de nuestros proyectos, de un **WhatsApp para residentes**, el que tiene como objetivo poder responder consultas en todo horario de manera fácil, amigable y 24/7. Este 2025 se extenderá a todos los Proyectos



SÍGUENOS EN INSTAGRAM @BLUEHOMECL

Blue Home.

Somos personas cuidando personas

Lanzamiento WhatsApp residentes

Equipo Blue

El equipo de Blue Home se encuentra comprometido en cumplir nuestra promesa hacia los residentes, ofreciendo la mejor experiencia de arriendo en el mercado. Nuestro objetivo es **mejorar la calidad de vida de miles de familias a través de la entrega de hogares**. Esta promesa también se refleja en nuestro trabajo interno y en los valores que promovemos, asegurando que sean intransables para llevar a cabo nuestras labores de manera empática, amable y respetuosa. Esto incluye garantizar el cumplimiento de todas las normativas laborales para los 230 trabajadores que conforman nuestro equipo.

Pilares del Servicio de Blue Home

Nuestros pilares de servicio —Empatía, Respeto, Información y Protección— guían tanto nuestras acciones como nuestras campañas internas y refuerzan nuestra propuesta de valor. A través de iniciativas como “Yo me sumo” y “Superhéroes del servicio”, promovemos un compromiso constante con la mejora de nuestro servicio, trabajando cada día por cumplir nuestra promesa a los residentes.

Estas campañas también están alineadas con la transmisión de nuestra cultura de cuidado y dedicación, bajo el lema **“Somos Personas Cuidando a Personas”**, que refleja nuestra esencia y orienta nuestras acciones.

Comunicación y Cercanía

Reconociendo la importancia de mantener una comunicación abierta y constante, desde el 2022 realizamos **reuniones mensuales** lideradas por nuestro Gerente General, Jorge Gutiérrez. En estas sesiones, se comparten avances del plan estratégico y el cumplimiento de los objetivos de Blue Home. Complementariamente, llevamos a cabo **desayunos con distintos equipos**, donde

reforzamos temas clave como trabajo en equipo, liderazgo, innovación y adaptación al cambio, preparando a nuestros colaboradores para alcanzar los objetivos presentes y futuros.

Asimismo, hemos implementado una **plataforma de tipo intranet que permite mantener informados** a todos los trabajadores sobre las iniciativas y proyectos en curso, fortaleciendo la conexión interna.



Equipo Blue

Felicidad Organizacional

Desde hace cuatro años, realizamos una encuesta de clima laboral a través de **"Building Happiness" de la empresa BUK**. Esta herramienta evalúa la felicidad organizacional y nos proporciona datos clave para mantener una agenda de mejora continua en beneficio de nuestra gente y del crecimiento de la empresa.

Es así como el 2024 fuimos premiados con el **2do lugar en la Categoría Medianas empresas**, como uno de los lugares más felices para trabajar en Chile, por la empresa BUK.

Para garantizar la sostenibilidad de esta felicidad organizacional, es fundamental empoderar a los equipos en sus roles y responsabilidades. Por ello, en 2022, lanzamos el Proyecto de **Estandarización del Servicio**, desarrollando manuales de procedimientos y protocolos que aseguran la entrega de un servicio consistente. Estos manuales están disponibles en la intranet de Blue Home para consulta libre por parte de los trabajadores.

Desarrollo y Capacitación

En 2023, como continuación del Proyecto de Estandarización, creamos **Blue Home Academy**, un programa de capacitación enfocado en desarrollar las habilidades técnicas y de servicio necesarias para cada cargo, así como competencias transversales que sustentan nuestra propuesta de valor. Este programa está alojado en una plataforma de aprendizaje amigable y didáctica, que permite monitorear el progreso de los equipos, evaluar resultados y tomar decisiones estratégicas para reforzar habilidades futuras o ajustar metodologías de aprendizaje.

Plan 2024

En 2024, además del plan regular y el énfasis en **habilidades como trabajo en equipo, liderazgo, innovación y flexibilidad al cambio**, hemos incorporado todos los cursos normativos a la malla de capacitación, estableciéndolos como un requisito habilitante dentro del programa. Esto asegura que nuestros colaboradores cuenten con las herramientas necesarias para cumplir con los estándares regulatorios y de servicio.

A través de estas iniciativas, **Blue Home reafirma su compromiso de construir un entorno laboral sostenible**, promoviendo el bienestar de sus equipos y la excelencia en la experiencia de arriendo para nuestros residentes.



Indicadores de Impacto

Factor ASG	Indicador	Valor
Ambiental	Emisiones de CO ₂ evitadas	722 toneladas
	Árboles no talados	2.200
	Percepción de contribución al medio ambiente de Blue Home (residentes)	80%
	Percepción de contribución al medio ambiente de Blue Home (colaboradores) ¹	93%
	Edificios con energías renovables	13 de 22 (60%)
Social	Intervenciones vecindarios	3 Barrios
	NPS ²	72%
	Satisfacción ³	86%
	Tasa de problemas	10%
	Número de residentes (aproximado)	12,300
	Auditoría de calidad	88% cumplimiento Total. 70% de los edificios en cumplimiento superior
Gobernanza	Número de colaboradores	230
	Felicidad colaboradores	92%

¹ Encuesta clima 2024

² ¿Qué tan probable es que nos recomiendes a un familiar o amigo?. Sobre 50% resultado excelente, NPS negativo indica existencia de más detracción que promoción (Praxis)

³ Entre 50%-69% se considera Regular, entre 70%-79% Muy Bueno, y sobre 80% Excelente (Ranking PXI)

Resultados acumulados 2024

Certificaciones y premios

Pilar Sostenibilidad	Certificación-Premio	Entidad que lo otorga	Año vigencia
Vivir Blue	Sello Excelencia energética edificio Morandé- categoría Bronce: <i>Sistema de iluminación eficiente</i>	Ministerio de Energía- Agencia sostenibilidad energética	2022-2023
	Sello Excelencia energética edificio Tocornal- categoría Bronce: Sistema eficiente de calentamiento de agua	Ministerio de Energía- Agencia sostenibilidad energética	2023-2024
	Sello Excelencia energética edificio María Auxiliadora - categoría Bronce: Sistema eficiente de calentamiento de agua	Ministerio de Energía- Agencia sostenibilidad energética	2023-2024
	Sello Excelencia energética edificio Abdón- categoría Bronce: Sistema eficiente de calentamiento de agua	Ministerio de Energía- Agencia sostenibilidad energética	2023-2024
	Sello Excelencia energética edificio - Juan Mitjans, Inglaterra, José Ureta y Pedro Alarcón- categoría Bronce: Sistema eficiente de calentamiento de agua (<i>en proceso certificación</i>)	Ministerio de Energía- Agencia sostenibilidad energética	2024-2025
	Finalista Premio Recyclápolis- Dentro de los 25 finalistas de 136 proyectos en <i>categoría Cultura sustentable y Aire.</i>	Fundación Recyclápolis	2023
Experiencia Blue	Premio Sustenta -categoría Brote	UTEM- Ministerio de Medio Ambiente	2022
	Premio Sustenta- categoría Brote	UTEM- Ministerio de Medio Ambiente	2023
	Premio Sustenta -categoría Árbol	UTEM- Ministerio de Medio Ambiente	2024
	Premios a la Excelencia Energética OLADE Seleccionada dentro de los 28 finalistas de 71 postulaciones de Latinoamérica-Categoría Eficiencia Energética	Organización Latinoamericana de Energía	2024



Certificaciones y premios

Pilar Sostenibilidad	Certificación-Premio	Entidad que lo otorga	Año vigencia
Entorno Blue	Premios Verdes –Finalista (500 mejores proyectos de LATAM, donde postularon más de 3.000 proyectos de 33 países)	Premios Verdes	2023
Comunidad Blue	Sello Best Place to Live -2021	TGA	2021
	Sello Best Place to Live -2022 N°2 en ranking Multifamily	TGA	2022
	Sello Best Place to Live -2023 N° 1 en ranking Multifamily	TGA	2023
	Sello Best Place to Live -2024 N° 1 en ranking Multifamily	TGA	2024
Nuestro equipo	Building Happiness by BUK- 8vo lugar categoría empresa mediana	BUK	2023
	Building Happiness by BUK- 2do lugar categoría empresa mediana	BUK	2024



Anexo: Matriz de Sostenibilidad Blue Home

Esta Matriz muestra los avances en termino de iniciativas y tecnologías sustentables en cada uno de nuestros proyectos y representa una hoja de ruta para nuestro Plan de Sostenibilidad.

Cada nuevo proyecto, tecnología o iniciativa se incorpora a esta Matriz, destacando nuestros logros y desafíos.

Esta Matriz es un reflejo del trabajo conjunto de los equipos del Fondo de Renta Residencial y Blue Home.

Descarga la Matriz acá:

[Matriz Sostenibilidad
Blue Home 2024](#)



ADMINISTRADORA GENERAL DE FONDOS