



Fondo Asset Rentas Residenciales

Reporte de Sostenibilidad

Reporte 2023



Asset Administradora General de Fondos SA | RUT: 76.172.904-7 | www.assetagf.com
Consultas Reporte: Paula Vera- Gerenta Experiencia Clientes Blue Home (pvera@bluehome.cl)
Foto portada: Hall acceso edificio Inglaterra.
Foto contraportada: Interior edificio San Isidro.
Foto reverso: Acceso edificio María Auxiliadora.

Índice

Carta a los Aportantes	3
Visión estratégica fondo ARR	4
Fondo Asset Rentas residenciales	5
Pilares de Sostenibilidad Blue Home	6
<i>Experiencia Blue</i>	8
Nuestro impacto en el medio ambiente	9
<i>Vivir Blue</i>	10
Tecnologías e iniciativas en proyectos	11
<i>Entorno Blue</i>	13
Mural “Cultivando sueños”	14
<i>Comunidad Blue</i>	15
<i>Equipo Blue</i>	18
Indicadores de impacto	20
Certificaciones y premios	21

Carta a los Aportantes

Estimados Aportantes,

Desde la adhesión de Asset AGF a los Principios de Inversión Responsable el año 2021, hemos continuado nuestro esfuerzo por integrar prácticas sostenibles en la gestión de nuestros fondos. Este informe tiene como objetivo presentar los avances concretos de las iniciativas implementadas en el Fondo Asset Rentas Residenciales en materia de inversiones responsables, que tienen por finalidad generar valor a largo plazo a los inmuebles, asegurando nuestros estándares en temas Ambientales, Sociales y de Gobernanza (ESG).

Nuestros esfuerzos en esta materia están concentrados en generar un impacto positivo en nuestra comunidad, en nuestros colaboradores, residentes y en las comunidades donde las inversiones del Fondo están insertas. Es un camino largo el que hemos recorrido, y nos ha llevado a distintas instancias y premiaciones, donde hemos sido reconocidos por la intención de mejorar la calidad de vida de nuestros residentes, mantener un espíritu de compromiso con nuestros colaboradores, asegurar entornos más armoniosos, integrados y seguros para la comunidad, además de promover iniciativas en eficiencia energética y la correcta gestión de residuos, entre otras.

En Asset AGF comprendemos que la sostenibilidad es un continuo. Estamos comprometidos a seguir trabajando en nuevas iniciativas, a mejorar nuestras prácticas existentes y a mantenernos transparentes y orientados en nuestro enfoque de proveer rentabilidad de largo plazo a nuestros

aportantes.

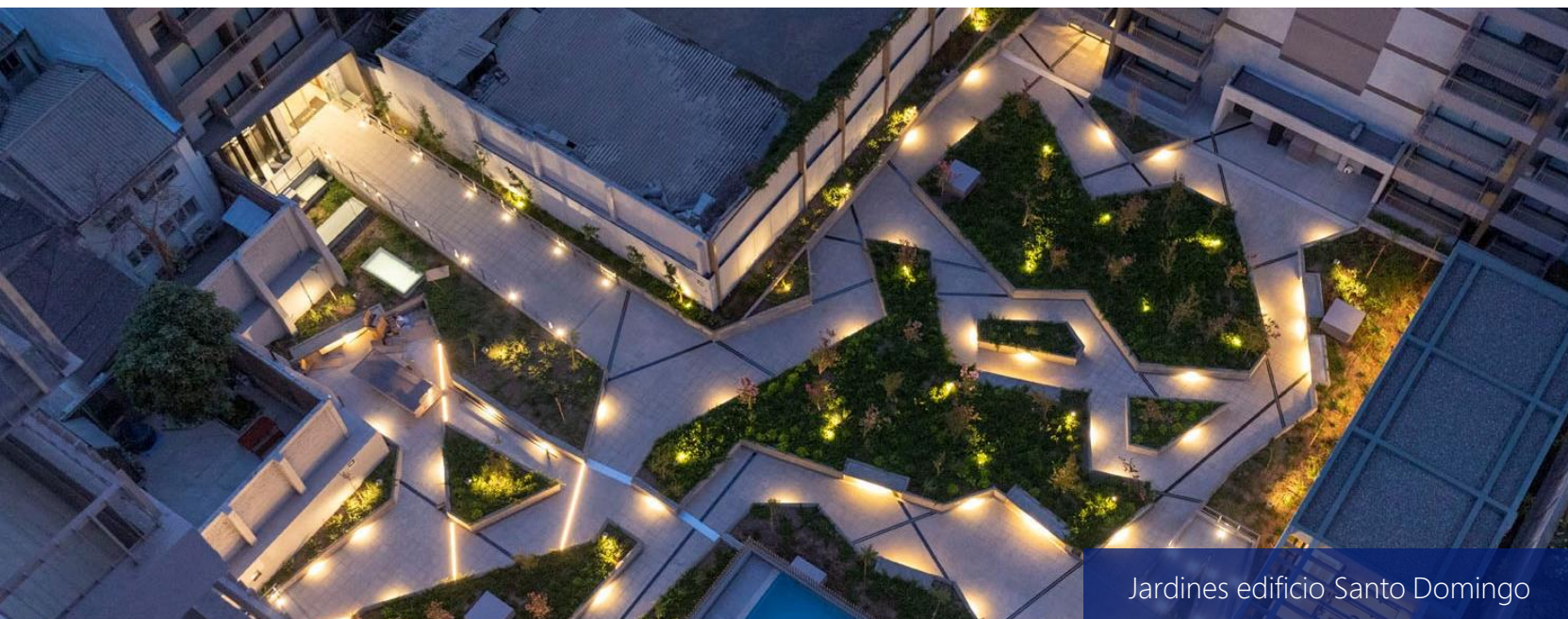
Agradecemos sinceramente su confianza y colaboración en este viaje hacia la inversión responsable y sostenible.



Felipe Swett Lira
Gerente General Asset AGF



Georges de Bourguignon Covarrubias
Gerente Fondo Asset Rentas Residenciales



Visión Estratégica Fondo ARR

Misión

“Operar nuestros edificios con altos estándares de calidad, eficiencia y permanente innovación tecnológica, con una beneficiosa relación con la comunidad interna y externa, entregando un servicio de excelencia, todo de manera sustentable con el medio ambiente y el entorno, manteniendo el valor de los inmuebles en el tiempo.”

Propuesta de valor

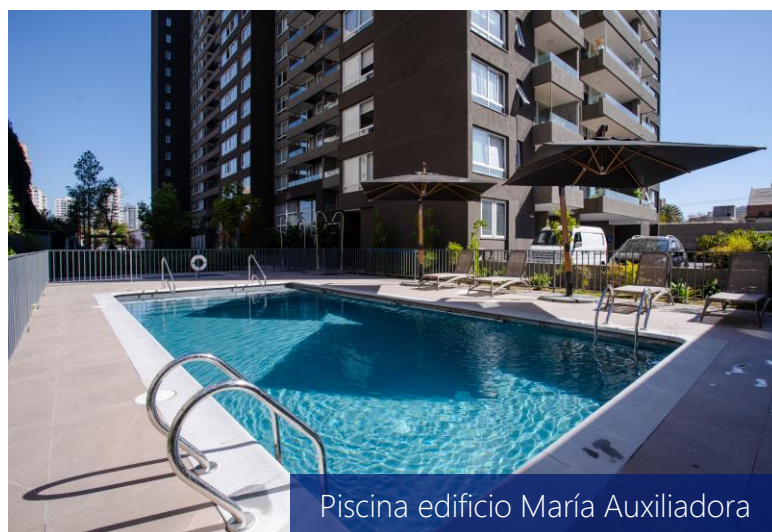
“Entregamos una experiencia de arriendo simple y única en el mercado, con edificios en inmejorables ubicaciones en Santiago y excelente conectividad. Lindos y cómodos departamentos con espacios comunes de primer nivel, que nos preocupamos de mantener como nuevos para nuestros residentes resolviendo sus requerimientos durante toda su estadía, en un ambiente seguro y sustentable con el medio ambiente y la comunidad, y con un alto nivel de servicio. Amable y con una atención personalizada, de manera que sientan que viven en un hogar/comunidad.”

Valores Blue Home

1. Trabajo en Equipo
2. Excelencia
3. Responsabilidad e integridad
4. Actitud de servicio
5. Empatía
6. Innovación y resolución
7. Eficiencia



Departamento edificio Carmen



Piscina edificio María Auxiliadora



Hall edificio Santo Domingo

Fondo Asset Rentas Residenciales

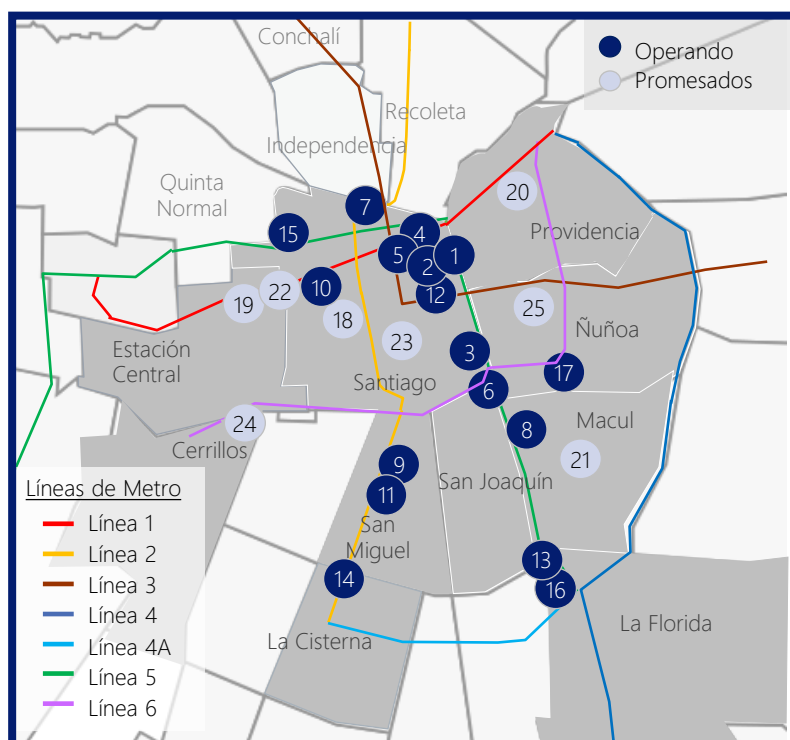
Asset Rentas Residenciales (ARR) es el primer fondo local dedicado a invertir sólo en Multifamily, creado el año 2013.

Actualmente posee 25 proyectos. De estos, 17 edificios se encuentran en operación, con más de 4.900 departamentos y 200.000 m² de superficie, y tiene otros 8 edificios promesados en distintas etapas de desarrollo con más de 2.400 departamentos y 102.000 m² de superficie.

Estos edificios se distribuyen en 10 comunas de Santiago, y 22 estaciones de Metro diferentes.

Hoy, el Fondo ARR entrega una solución de vivienda a más de 8.000 personas. Adicionalmente, es la fuente laboral de más de 230 personas, a través de la empresa Blue Home.

Distribución geográfica:



Línea de tiempo Fondo ARR:

- 2013
 - Inicio operaciones del Fondo.
 - Primer edificio en operación: Santa Isabel.
- 2016
 - Segundo, tercero y cuarto edificio en operación: Santa Rosa, Sara del Campo y Carmen.
 - Creación de Blue Home.
- 2017
 - Quinto edificio en operación: Maule.
- 2018
 - Sexto edificio en operación: Santa Elena, el primero fuera de la comuna Santiago, y primero con paneles solares.
- 2019
 - Séptimo edificio en operación: Morandé, segundo con paneles solares.
- 2021
 - Octavo y noveno edificio en operación: Juan Mitjans y Pedro Alarcón, primeros en consumir exclusivamente energías renovables.
 - Asset AGF adhiere a los PRI.
 - Implementación primeros puntos limpios, y acuñación concepto "Personas cuidando personas".
- 2022
 - Décimo a décimo cuarto edificios en operación: Abdón Cifuentes, María Auxiliadora, Santo Domingo, Inglaterra y Tocornal, cuatro de los cuales operan solo con energías renovables.
 - Publicación del primer Reporte de Sostenibilidad del Fondo.
- 2023
 - Decimoquinto a decimoséptimo edificio en operación: José Ureta, Paso el Roble y Los Avellanos, todos operan solo con energías renovables.
 - Primeros arrendatarios con subsidio de arriendo DS52.

Pilares de Sostenibilidad Blue Home

1 Experiencia Blue

Cuidado ambiental

Implementamos prácticas sostenibles que contribuyan al cuidado del medio ambiente y enriquezcan la experiencia de vivir en esta comunidad.

2 Vivir Blue

Foco en la innovación

Innovamos para incorporar la mejor tecnología a nuestros proyectos, para que sean un aporte al cuidado del medio ambiente y al desarrollo social de la comunidad.

3 Entorno Blue

Buen vecino

Participamos de manera activa en la comunidad en la que estamos insertos, trabajando de forma integrada con nuestro entorno y vecinos.

4 Comunidad Blue

Somos Personas cuidando personas

Trabajamos para entregar el mejor hogar a los residentes, buscando generar un vínculo real, genuino y cercano, "Somos Personas Cuidando a Personas"

5 Equipo Blue

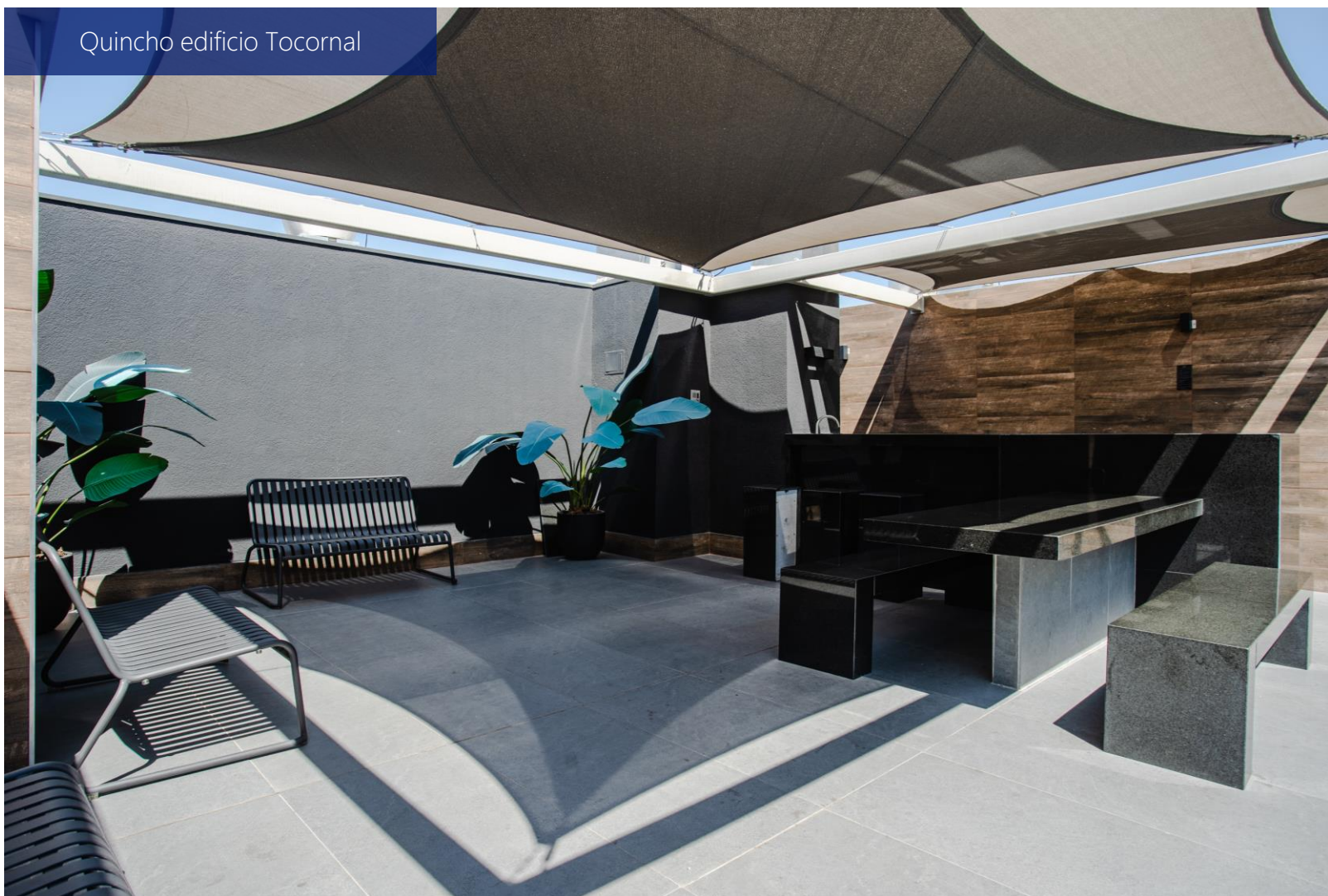
Compromiso y dedicación

Promovemos la confianza, la creatividad, la diversidad y el compromiso entre todos los colaboradores para lograr nuestro objetivo.



Cowork edificio Tocornal

Quincho edificio Tocornal



Experiencia Blue

Hemos implementado **prácticas de gestión eficiente de recursos** en nuestras operaciones internas, reduciendo nuestro impacto ambiental. Desde la optimización de procesos, el menor uso de papel hasta la reducción de residuos como reciclaje y basura. Estamos comprometidos con la mejora continua de nuestras prácticas operativas sostenibles.

Actualmente todos los edificios cuentan con **máquinas de agua purificada** con el fin de disminuir el uso de bidones plásticos y facilitar a los residentes la compra de este producto.

Hace algunos años pusimos en marcha un plan para mejorar la gestión de residuos con un **Programa de Reutilización y Reciclaje**, empezando por la instalación de **puntos limpios de alto estándar** en todos nuestros edificios. En estos puntos, se **registran los residuos de manera detallada** y se coordina su recolección de forma certificada a través de la empresa Msur, que colabora con varias municipalidades en Santiago.

Avances 2023

Actualmente, **Msur se encarga de la recolección de residuos en todos los edificios** incluidos los nuevos proyectos 2023. Esto gracias a una gestión robusta de capacitación, medición y certificación de los residuos que se reciclan.

El 2023 se propuso una desafiante meta de **reciclar al menos el 20%** de los residuos en el año y se logró un 24%, lo que quiere decir que del total de residuos **un 24% van a reciclaje, superando con creces la meta y desafiando la del 2024.**

Sobre la disminución de residuos, sólo por el uso de la máquina purificadora de agua, **se logró una reducción de 38.000 botellas plásticas.**



Punto limpio edificio Abdón Cifuentes



Maquina agua purificada edificio Tocornal

Durante el 2023 se desarrolló **la Matriz de Sostenibilidad Blue Home**, una guía de las iniciativas que se realizan con su impacto y que sirve como guía para el diseño del plan de trabajo futuro del pilar de Experiencia Sustentable Blue Home.

Las certificaciones obtenidas por Blue Home, como Sustenta 2023, ratifican este compromiso y acredita el trabajo respecto a este pilar y su desarrollo.

Nuestro impacto en el medio ambiente

Las eco-equivalencias son una forma de mostrar el impacto de una acción en unidades de medida simples. El objetivo es informar sobre el ahorro equivalente en términos de recursos utilizados - agua y papel- así como las emisiones de gases de efecto invernadero evitadas.

En los edificios Blue Home, el cálculo de eco-equivalencias es realizado en base a los programas de reciclaje y el uso de la máquina de agua purificada.

2,111

árboles no talados

425

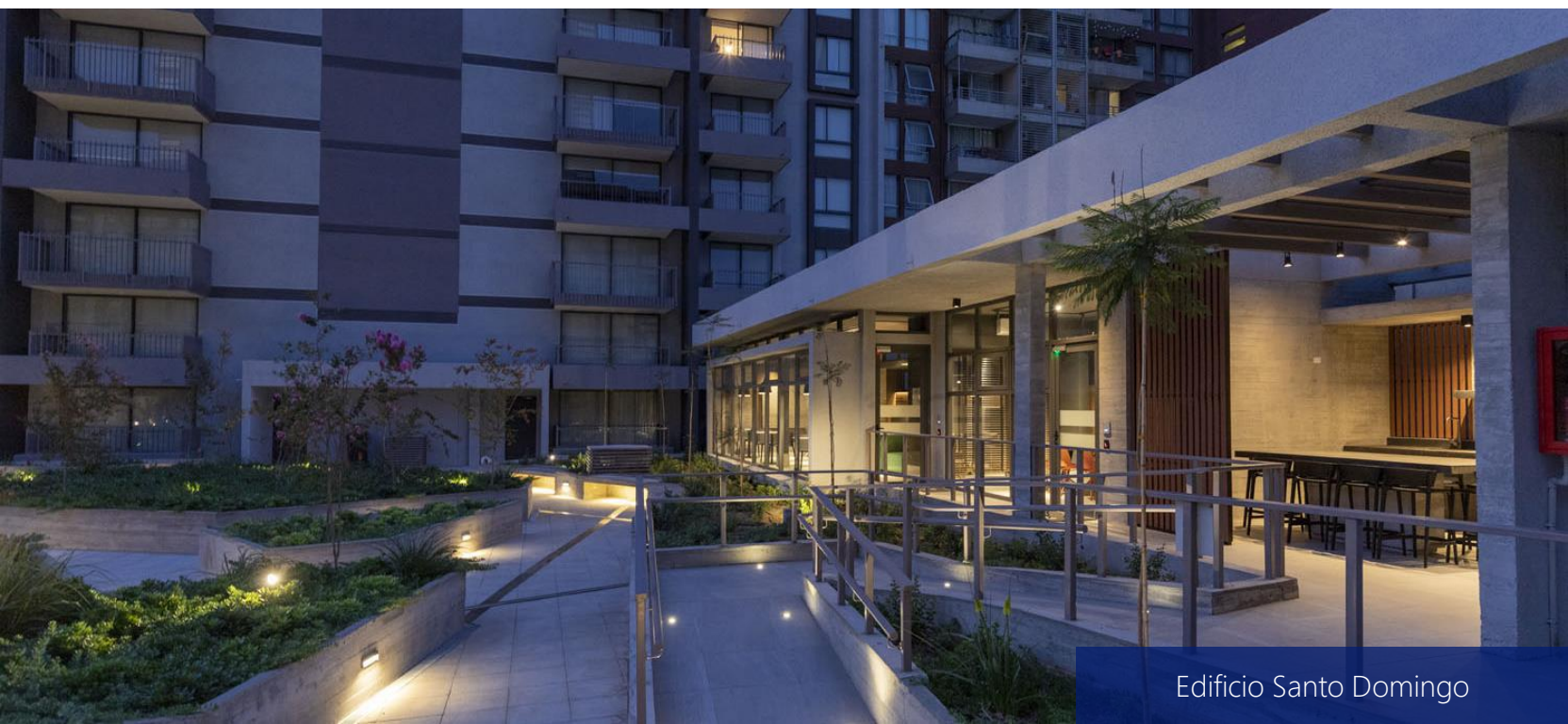
toneladas de CO₂ evitadas

Impedimos que

509

camiones llenos se convirtieran en
basura

Datos acumulados año 2023



Vivir Blue

En el año 2019 el Fondo inició su misión por lograr **ser un aporte en el consumo responsable y eficiente de energía y agua** mediante la implementación de iniciativas en cada uno de sus proyectos.

El edificio Morandé fue el primer proyecto en donde se instalaron **paneles solares** para el uso del sistema de calentamiento de agua, generando un hito importante en el desarrollo de mejoras sustentables.

El uso de **lucos LED** en todos nuestros edificios, tanto en espacios comunes como en los departamentos, ha sido necesario para cumplir nuestro objetivo, ya que permite ser hasta un **80% más eficiente** en el uso de la energía eléctrica. Esta iniciativa nos permitió certificarnos con el **Sello de Excelencia Energética en el edificio Morandé** el año 2022.

A partir del 2022, varios de los edificios que entraron en operación son **clientes libre y en ellos** se licitó el consumo de energía para que estos se abastezcan, únicamente, de **fuentes de energía renovable**. A diciembre del 2023, 8 edificios están operando en esta modalidad.

El **equipamiento de gimnasios** de los proyectos que entraron en operación el 2022 y el 2023, cuentan con máquinas que no consumen electricidad, utilizando energía cinética para su funcionamiento.

Si bien el **uso eficiente de agua** estuvo presente desde los primeros edificios a través del uso de **aireadores en griferías**, se han incorporado los inodoros de doble descarga, así como también mejores tecnologías de riego y **paisajismos sustentables** en los últimos proyectos.

Uno de los grandes aportes en termino de

ahorro de energía es la implementación del **sistema de bombas de calor** en 7 de nuestros últimos proyectos.

La mayoría de nuestros proyectos tienen **aislación térmica y acústica** a través del uso de termopanel en departamentos y espacios comunes, lo que colabora fuertemente con el ahorro de energía y con una mejor calidad de vida por la aislación de ruidos.

Las lavanderías comunitarias con **equipos de ahorro de agua y la implementación de bicicleteros** con alto grado de comodidad y seguridad, son ya parte de nuestro sello y su eficiencia ha ido en aumento.

Avances 2023









Los Proyectos que entraron en operación el 2023 son **"full electric"**, incorporando tecnologías en término de eficiencia energética como bombas de calor, ascensores regenerativos, uso de lucos Led, control de iluminación, entre otras, lo que contribuye con la reducción de emisiones CO2 y gases de efecto invernadero. Estas tecnologías permitieron **certificar 4 de nuestros proyectos en el 2023, con el Sello de Excelencia Energética**.

Los nuevos edificios mantienen y mejoran los estándares de **aislación térmica y acústica** en espacios comunes y departamentos y en sistemas eficientes de regadío además de **paisajismos que permitan el ahorro de agua**.

El edificio de Sara del Campo remodeló su **gimnasio** igualando el estándar de los nuevos proyectos.



Tecnologías e iniciativas en proyectos

AHORRO DE ENERGÍA	MORANDÉ	SANTA ROSA	SANTA ISABEL	SANTA ELENA	MAULE	SARA DEL CAMPO	CARMEN	JUAN MITJANS	PEDRO ALARCÓN	ABDÓN CIFUENTES	MARIA AUXILIADORA	TOCORNAL	INGLATERRA	SANTO DOMINGO	JOSÉ URETA	AVELLANOS
 BOMBA DE CALOR										✓	✓	✓	✓	✓	✓	✓
SISTEMA ILUMINACIÓN LED	✓	✓	✓	✓	✓	✓	✓	✓	✓	✓	✓	✓	✓	✓	✓	✓
OTROS SISTEMAS DE ILUMINACIÓN EFICIENTE (MY HOME-HOM)										✓	✓	✓	✓	✓	✓	✓
GIMNASIOS CON MÁQUINAS DINAMO		✓								✓	✓	✓	✓	✓	✓	✓
ASCENSORES REGENERATIVOS							✓			✓	✓	✓	✓	✓	✓	✓
CONTROL ILUMINACIÓN SENSOR DE MOVIMIENTO	✓	✓		✓						✓	✓	✓	✓	✓	✓	✓
CAMPAÑA AHORRO ENERGÍA	✓	✓	✓	✓	✓	✓	✓	✓	✓	✓	✓	✓	✓	✓	✓	✓
REGISTRO CONSUMOS ESPACIOS COMUNES	✓	✓	✓	✓	✓	✓	✓	✓	✓	✓	✓	✓	✓	✓	✓	✓
ASILACIÓN TÉRMICA Y ACÚSTICA	MORANDÉ	SANTA ROSA	SANTA ISABEL	SANTA ELENA	MAULE	SARA DEL CAMPO	CARMEN	JUAN MITJANS	PEDRO ALARCÓN	ABDÓN CIFUENTES	MARIA AUXILIADORA	TOCORNAL	INGLATERRA	SANTO DOMINGO	JOSÉ URETA	AVELLANOS
 SISTEMA DE ASILACIÓN TÉRMICA										✓	✓	✓	✓	✓	✓	✓
TERMOPIANEL	✓	✓	Espacios Comunes	✓				Vicuña Mackenna		✓	✓	✓	✓	✓	Matucana	✓
ROLLER - CORTINAS GANANCIA SOLAR	✓	✓		✓			✓	✓		✓	✓	✓	✓	✓	✓	✓
USO EFICIENTE DE AGUA	MORANDÉ	SANTA ROSA	SANTA ISABEL	SANTA ELENA	MAULE	SARA DEL CAMPO	CARMEN	JUAN MITJANS	PEDRO ALARCÓN	ABDÓN CIFUENTES	MARIA AUXILIADORA	TOCORNAL	INGLATERRA	SANTO DOMINGO	JOSÉ URETA	AVELLANOS
 REGOR POR GOTEO O ASPERSOR	✓		✓	✓	✓	✓	✓	✓	✓	✓	✓	✓	✓	✓	✓	✓
PAISAJISMO SUSTENTABLE										✓	✓	✓	✓	✓	✓	✓
GRIFERÍA CON AIREADORES	✓	✓	✓	✓	✓	✓	✓	✓	✓	✓	✓	✓	✓	✓	✓	✓
CAMPAÑAS AHORRO AGUA	✓	✓	✓	✓	✓	✓	✓	✓	✓	✓	✓	✓	✓	✓	✓	✓
RECICLAJE	MORANDÉ	SANTA ROSA	SANTA ISABEL	SANTA ELENA	MAULE	SARA DEL CAMPO	CARMEN	JUAN MITJANS	PEDRO ALARCÓN	ABDÓN CIFUENTES	MARIA AUXILIADORA	TOCORNAL	INGLATERRA	SANTO DOMINGO	JOSÉ URETA	AVELLANOS
 HABILITACIÓN PUNTO LIMPIO	✓	✓	✓	✓	✓	✓	✓	✓	✓	✓	✓	✓	✓	✓	✓	✓
GESTIÓN DE RECICLAJE	✓	✓	✓	✓	✓	✓	✓	✓	✓	✓	✓	✓	✓	✓	✓	✓
CAPACITACIÓN CAMPAÑAS RECICLAJE	✓	✓	✓	✓	✓	✓	✓	✓	✓	✓	✓	✓	✓	✓	✓	✓
USO DE ENERGÍA LIMPIA	MORANDÉ	SANTA ROSA	SANTA ISABEL	SANTA ELENA	MAULE	SARA DEL CAMPO	CARMEN	JUAN MITJANS	PEDRO ALARCÓN	ABDÓN CIFUENTES	MARIA AUXILIADORA	TOCORNAL	INGLATERRA	SANTO DOMINGO	JOSÉ URETA	AVELLANOS
 RENOVABLE									✓	✓	✓	✓	✓		✓	✓
PANEL SOLAR FOTOVOLTAICO O TÉRMICO	✓															
OTRAS INICIATIVAS	MORANDÉ	SANTA ROSA	SANTA ISABEL	SANTA ELENA	MAULE	SARA DEL CAMPO	CARMEN	JUAN MITJANS	PEDRO ALARCÓN	ABDÓN CIFUENTES	MARIA AUXILIADORA	TOCORNAL	INGLATERRA	SANTO DOMINGO	JOSÉ URETA	AVELLANOS
 MURAL	✓															
LAVANDERÍAS COMUNITARIAS	✓	✓	✓	✓	✓	✓	✓	✓	✓	✓	✓	✓	✓	✓	✓	✓
BICICLETEROS	✓	✓	✓	✓	✓	✓	✓	✓	✓	✓	✓	✓	✓	✓	✓	✓
MATRIZ SOSTENIBILIDAD	✓	✓	✓	✓	✓	✓	✓	✓	✓	✓	✓	✓	✓	✓	✓	✓
CONVENIOS FUNDACIONES	MORANDÉ	SANTA ROSA	SANTA ISABEL	SANTA ELENA	MAULE	SARA DEL CAMPO	CARMEN	JUAN MITJANS	PEDRO ALARCÓN	ABDÓN CIFUENTES	MARIA AUXILIADORA	TOCORNAL	INGLATERRA	SANTO DOMINGO	JOSÉ URETA	AVELLANOS
 FUNDACIÓN ABRAZAME	✓															
FUNDACIÓN ALCANZABLE		✓					✓							✓	✓	
PREMIOS Y CERTIFICACIONES	MORANDÉ	SANTA ROSA	SANTA ISABEL	SANTA ELENA	MAULE	SARA DEL CAMPO	CARMEN	JUAN MITJANS	PEDRO ALARCÓN	ABDÓN CIFUENTES	MARIA AUXILIADORA	TOCORNAL	INGLATERRA	SANTO DOMINGO	JOSÉ URETA	AVELLANOS
 SELLO EXCELENCIA ENERGÉTICA	✓									✓	✓	✓	✓	✓	✓	✓
PREMIO RECICLAPOLIS (Finalistas)	✓	✓	✓	✓	✓	✓	✓	✓	✓	✓	✓	✓	✓	✓	✓	✓
SELLO VERDE (500 Mejores Proyectos)										✓	✓	✓	✓	✓	✓	✓
PREMIO SUSTENTA	✓	✓	✓	✓	✓	✓	✓	✓	✓	✓	✓	✓	✓	✓	✓	✓
BEST PLACE TO LIVE	✓	✓	✓	✓	✓	✓	✓	✓	✓	En proceso	En proceso	En proceso	En proceso	✓	✓	✓
BUILDING HAPPINES	✓	✓	✓	✓	✓	✓	✓	✓	✓	✓	✓	✓	✓	✓	✓	✓



Cowork edificio Inglaterra

Hall acceso edificio Abdón Cifuentes



Entorno Blue

Los edificios gestionados por Asset AGF tienen un **firme compromiso con la comunidad local**, enfocándose en el embellecimiento de sus entornos, así como en la promoción de la seguridad y la sostenibilidad medioambiental, fomentando el relacionamiento con los vecinos y sus municipalidades.

A lo largo de todos estos años, hemos **llevado a cabo diversas intervenciones en las calles, casas y lugares de uso público adyacentes a nuestros edificios**. Estas acciones nos han permitido mejorar el entorno, darle un mayor valor y seguridad a cada barrio donde estamos insertos, entregando a los residentes de cada edificio, un hogar más agradable y seguro.

En el año 2022 se realizaron mejoras de mayor impacto en los entornos de nuevos proyectos de María Auxiliadora, así como también en Sara del Campo, donde se hicieron trabajos de pinturas en fachadas de casas vecinas. Igualmente, en Carmen, reparando y pintando un muro frente al edificio, el cual se mantenía grafitado constantemente, generando una sensación de abandono y suciedad.

Avances 2023

Uno de los grandes desafíos de este 2023, estuvo en el **entorno del edificio Santo Domingo**, ubicado en pleno barrio Yungay, donde se realizó la mejora de la fachada de casas vecinas y se limpió y ordenó la plaza cercana. Así también, **en el edificio Tocornal, se coordinó con la municipalidad la mejora de la iluminación de la cuadra** para entregar mayor seguridad al barrio.

Adicionalmente, durante este año, y al igual que los años anteriores, se **organizó una actividad**

con Bomberos de distintas compañías cercanas a nuestros proyectos, para agradecer su colaboración constante.



Mural "Cultivando Sueños"

Sumado a las distintas mejoras y aporte a los barrios y vecindarios, a actividades con instituciones y a la colaboración constante con Municipalidades en relación a la mantención espacios para la comuna, con la misma motivación de aportar al entorno, es que Asset AGF y Blue Home encargaron a Lira Arte y al artista Rodrigo Estoy, la realización de una obra de carácter público, que fuese un aporte social, cultural y medioambiental a la ciudad de Santiago.

Este gran Mural de 495 mts 2, llamado "Cultivando Sueños", está ubicado en el muro poniente del edificio de Morandé 934 e inició sus obras el 21 de mayo del 2022 y fue terminado el día 3 de julio de ese mismo año.

Este mural no solo es un aporte estético al barrio, sino que también al medio ambiente, ya que las pinturas utilizadas replican el efecto de las hojas de los árboles y captan CO2, generando el efecto equivalente al de un bosque urbano de 600 árboles.

Esta obra de arte de grandes dimensiones sigue siendo destacada por nuestros residentes, vecinos e incluso la prensa.



Mural "Cultivando Sueños"

Comunidad Blue

Para Blue Home entregar hogares que sean de calidad, con un excelente servicio y en una comunidad integrada y respetuosa es su principal objetivo

El concientizar respecto al cuidado de los espacios, la comunidad y el medio ambiente, se ha transformado en un trabajo diario para Blue Home.

Desde hace algunos años, se ha trabajado en **campañas de educación hacia residentes** para mantener la buena convivencia. Se creó el slogan de **"Somos Personas Cuidando a Personas"** el que se mantiene como un sello del espíritu de servicio del equipo. Las campañas se han ido enfocando en temas de convivencia, para educar de manera efectiva y generar el compromiso de la comunidad.

El cuidado del medio ambiente es otra temática relevante de educación. La educación en términos de sostenibilidad se ha centrado en el reciclaje y su gestión en cada edificio.

La **promoción de eventos significativos** como el Día del Agua, la Hora del Planeta y el Día de la Eficiencia Energética se realiza en los edificios y a través del Instagram de Blue Home, entregando recomendaciones e información relevante. Las ecoequivalencias publicadas mensualmente, dan señales del avance del trabajo que se realiza e impulsa a los residentes a mejorar la gestión.

Blue Home **promueve la generación de vínculo con los residentes**. Esto comienza desde la comunicación, pero también a través de la celebración de distintas ocasiones que reúne a los residentes para pasar ratos agradables y conocerse entre sí.

Desde el 2020 **se realizan celebraciones** como para el día de la madre, del padre y del niño, pascua de resurrección y navidad, las que son esperadas y agradecidas por los residentes y especialmente por los residentes más pequeños.



Comunidad Blue

No menos importante han sido las **capacitaciones y simulacros en caso de emergencia** organizados para los residentes, asegurando que estén informados y conozcan los protocolos para emergencias.

Así mismo, para los residentes y colaboradores, se prepara anualmente el **Reporte Interno de Sostenibilidad** para comunicar los resultados de las iniciativas de sostenibilidad de los edificios operados por Blue Home y sus desafíos.

Todas estas acciones son evaluadas mensualmente, de manera de asegurar la entrega de un servicio de excelencia. Blue Home mantiene **un modelo de calidad** basado en encuestas de percepción, auditorías de ejecución y seguimiento de casos críticos.

Avance 2023

Durante el 2023, se realizó un **levantamiento de las iniciativas** y se determinó el Plan de sostenibilidad para el futuro.

La comunicación siguió enfocándose en mejorar los índices de gestión de residuos, sumado a **campañas de cuidado de agua y energía**.

Se mantuvo la gestión de vínculo a través de la información, educación y desarrollo de actividades que permitieron acercar a la comunidad una vez más y aportar en su calidad de vida.

Respecto a los **simulacros de seguridad**, se implementaron mejoras en la comunicación y el desarrollo de la actividad que aseguraron mayor convocatoria y aprendizaje en los residentes.

La información ya sea respecto a resultados de campañas, acciones o reportes como el de

sostenibilidad, siguieron reforzándose a través de los distintos canales desarrollados, como paneles en ascensores, pantallas en pasillos, mail, redes sociales, etc.



Campañas educación 2023



TE INVITAMOS A PARTICIPAR EN EL SIMULACRO DE SEGURIDAD BLUE HOME

Pongamos en práctica lo aprendido en seguridad. Es muy importante que conozcas las vías de escape y cómo proceder en una emergencia.



¿CUÁNDO?

MARTES 5 DE DICIEMBRE

HORA ACTIVACIÓN ALARMA

18:00 HRS

Sigue las instrucciones de nuestro equipo en el edificio, quienes estarán coordinando la actividad.

En Blue Home, nos preocupamos por tu seguridad y la de tu familia.

Blue Home.

Somos personas cuidando personas

Invitación simulacro 2023

Comunidad Blue

Buscando aportar a la solución del déficit habitacional en Chile, el 2023 se inició un programa piloto para disponibilizar oferta a **arrendatarios beneficiarios del subsidio de arriendo DS52 del Gobierno**.

Este subsidio apoya a familias en el 70% más vulnerables del Registro Social de Hogares, entregando un subsidio mensual de hasta 4,9 UF, o en el caso de los adultos mayores, cubrir hasta el valor del arriendo, ofreciendo una oportunidad de arriendo a esas familias que hoy no pueden acceder a departamentos de calidad.

En el 2023, entraron como arrendatarios **32 familias con subsidios**, de las cuales **26 son adultos mayores**. Este programa se ha implementado en los edificios Santo Domingo, José Ureta, Sara del Campo y Santa Rosa.

Durante estos años el **modelo de calidad Blue Home** se ha consolidado, logrando **índices de recomendación neta del 74%**, de **satisfacción del 88%** y con una **tasa de problema del 9%***, los que representan números de excelencia y un avance significativo desde inicios de esta medición el 2021

Así mismo y de manera de respaldar estos resultados, por cuarto año consecutivo, Blue Home ha sido certificado como una de las **mejores inmobiliarias para vivir con el Sello Best Place to Live**, que entrega la empresa TGA, dada la evaluación de nuestros residentes con el servicio.

El año 2022, Blue Home obtuvo el lugar N° 2 de los Multifamily en Chile. Este 2023, consiguió **el primer lugar en la evaluación de satisfacción neta**, compitiendo con otros Multifamily del país como Level, Greystar y Vive Activa.



Entrega llaves residentes Subsidio 2023



Premiación Best place to live 2023

*la tasa de problemas indica la incidencia de dificultades o problemas reportados por los residentes en un período de tiempo.

Equipo Blue

El equipo de Blue Home dedica su esfuerzo diario a brindar la mejor experiencia de arriendo a los residentes. Cada miembro del equipo despliega su contribución a través de los valores Blue Home que son intransables. Además de cumplir rigurosamente con todas las leyes y normativas laborales, existe una preocupación constante por el bienestar de los 230 colaboradores.

Para promover conductas que permitan asegurar un mejor servicio, Blue Home comenzó a implementar distintas **campañas internas basadas en los pilares de servicio Blue Home**. Estos pilares están inspirados en la promesa de cara a los residentes. Estos son: empatizar, respetar, informar y proteger.

A estas acciones, se suman **reuniones mensuales** con todo el equipo, lideradas por el Gerente General de Blue Home, para estar más cerca, conectados e informados de los avances respecto al plan estratégico definido y el cumplimiento de los objetivos de Blue Home. Así mismo, se realizan **desayunos de los distintos equipos** con la Gerencia General, donde se refuerza la importancia del trabajo en equipo para el logro de los objetivos de la empresa.

Hace unos años que se realiza la encuesta de clima que evalúa la felicidad organizacional a través de "Building Happiness" de la empresa BUK". Esta permite generar una agenda de trabajo de aquellos temas que es necesario trabajar para crecer de manera sostenible.

Blue Home no solo se centra en promover la felicidad organizacional al equipo, sino que también en proporcionar las herramientas necesarias para abordar desafíos y crecer en sus roles.

El 2022 se inicia el **Proyecto de Estandarización del Servicio**, donde en su primera etapa se trabaja en el desarrollo y documentación de manuales con procedimientos y protocolos que se deben ejecutar durante todas las etapas del ciclo de servicio. Este material se aloja en una plataforma, tipo intranet, donde cada trabajador tiene acceso para consulta.



Equipo 2023



Campañas internas 2023

Equipo Blue

Avances 2023

En el 2023, se realizaron 2 campañas internas llamadas "Yo me sumo" y "Superhéroes del Servicio" para reforzar los pilares de servicio y propuesta de valor.

Se consolidaron las **reuniones mensuales** y los **desayunos**, reforzando temas de la agenda 2023 y dando foco al crecimiento de la empresa y la importancia del servicio.

En el 2023, se evaluó nuevamente la felicidad organizacional a través de la **encuesta Building Happiness** consiguiendo un destacado puntaje neto del 88% en la pregunta ¿Qué tan feliz eres en tú trabajo?. Este logro posicionó a Blue Home en el octavo lugar a nivel nacional en la categoría de empresas medianas 2023.

Se trabajó en la segunda parte del Proyecto de Estandarización del Servicio, que comenzó el 2022 con la documentación de protocolos y procedimientos, dando inicio a **Blue Home Academy**, un programa de capacitación enfocado en entregar cursos relacionados con el desarrollo de habilidades técnicas y de servicio, para que los Blue Homer puedan desempeñarse en su puesto de trabajo, permitiendo asegurar la correcta ejecución de los estándares de servicio definidos, sus protocolos y procedimientos.

Este programa y sus cursos especialmente diseñados para Blue Home, están alojados en una plataforma de capacitación que además de ofrecer cursos de manera amigable y didáctica, permite hacer seguimiento de los avances de ejecución de estos en los distintos equipos, conocer los resultados y tomar decisiones respecto al fortalecimiento de habilidades futuras o metodologías de aprendizaje.



Campañas internas 2023

Indicadores de Impacto

Factor ASG	Indicador	Valor
Ambiental	Emisiones de CO ₂ evitadas	425 toneladas
	Árboles no talados	2.111
	Percepción de contribución al medio ambiente de Blue Home (residentes)	84%
	Percepción de contribución al medio ambiente de Blue Home (colaboradores) ¹	91%
	Edificios con energías renovables	8 de 17 (47%)
Social	Intervenciones vecindarios	2 Barrios
	NPS ²	74%
	Satisfacción ³	88%
	Tasa de problemas	9%
	Número de residentes (aproximado)	8.000
Gobernanza	Auditoría de calidad	90% de los edificios en calidad excelente.
	Número de colaboradores	230
	Felicidad colaboradores	88%

¹ Encuesta clima 2023

² ¿Qué tan probable es que nos recomiendes a un familiar o amigo?. Sobre 50% resultado excelente, NPS negativo indica existencia de más detracción que promoción (Praxis)

³ Entre 50%-69% se considera Regular, entre 70%-79% Muy Bueno, y sobre 80% Excelente (Ranking PXI)

Resultados acumulados 2023



Jardines edificio María Auxiliadora

Certificaciones y premios

Pilar Sostenibilidad	Certificación-Premio	Entidad que lo otorga	Año vigencia
Vivir Blue	Sello Excelencia energética edificio Morandé- categoría Bronce: <i>Sistema de iluminación eficiente</i>	Ministerio de Energía- Agencia sostenibilidad energética	2022-2023
	Sello Excelencia energética edificio Tocornal- categoría Bronce: Sistema eficiente de calentamiento de agua	Ministerio de Energía- Agencia sostenibilidad energética	2023-2024
	Sello Excelencia energética edificio María Auxiliadora - categoría Bronce: Sistema eficiente de calentamiento de agua	Ministerio de Energía- Agencia sostenibilidad energética	2023-2024
	Sello Excelencia energética edificio Abdón- categoría Bronce: Sistema eficiente de calentamiento de agua	Ministerio de Energía- Agencia sostenibilidad energética	2023-2024
	Finalista Premio Recyclápolis- Dentro de los 25 finalistas de 136 proyectos en <i>categoría Cultura sustentable y Aire.</i>	Fundación Recyclápolis	2023
Experiencia Blue	Premio Sustenta categoría Brote- Dentro de los 15 finalistas	UTEM- Ministerio de Medio Ambiente	2022- 2023
Entorno Blue	Premios Verdes –Finalista (500 mejores proyectos de LATAM, donde postularon más de 3.000 proyectos de 33 países)	Premios Verdes	2023
Comunidad Blue	Sello Best Place to Live -2021	TGA	2021
	Sello Best Place to Live -2022 <i>N°2 en ranking Multifamily</i>	TGA	2022
	Sello Best Place to Live -2023 <i>N° 1 en ranking Multifamily</i>	TGA	2023
Nuestro equipo	Building Happiness by BUK- 8vo lugar categoría	BUK	2023





asset

ADMINISTRADORA GENERAL DE FONDOS

